



INTELLIGENS OTTHON MEGOLDÁSOK

Üdvözöljük a FIBARO világában



Home Center 2

Nyugat-Európában már egyre népszerűbb, hazánkban azonban még csak most kezd elterjedni a Smart Home (okos otthon), azaz az intelligens otthon fogalma. Mi úgy döntöttünk, hogy elébe megyünk ennek a trendnek. A FIBARO rendszer mellett tettük le a voksunkat, mert egy vezetékek nélküli, rugalmasan bővíthető struktúrát szeretnénk partnereinknek kínálni, ahol a lehetőségeknek csak a képzelet szabhat határt.



Mi is az a Smart Home?

A Smart Home az igényeinkhez tökéletesen idomuló automatizált rendszer, melyben az elektromos eszközök a szokásainkhoz alkalmazkodva önálló életet élnek. A FIBARO rendszer kompatibilitásának köszönhetően lehetőségünk nyílik szinte bármilyen elektromos

eszköz működését automatizálni, szabályozni, valamint távolról ellenőrizni. Pl.: világítás, fűtés, klíma, redőnyök, riasztó, kamera, hangrendszer, házi mozi, öntöző rendszer, háztartási eszközök, stb.





Miért a FIBARO?

A vezeték nélküli kialakításnak köszönhetően a FIBARO rendszer telepítésekor nem kell falakat bontani, fűrni-faragni, a meglévő infrastruktúra teljesen épen marad. Továbbá a technológia fejlődése és a vezeték nélküli kommunikáció lehetővé tette a bekerülési költségek drasztikus

csökkenését, így egy komplett FIBARO rendszer telepítése ma már csak a harmadába kerül, mint korábban a vezetékes rendszereknek.





Milyen részekből épül fel egy Smart Home rendszer?

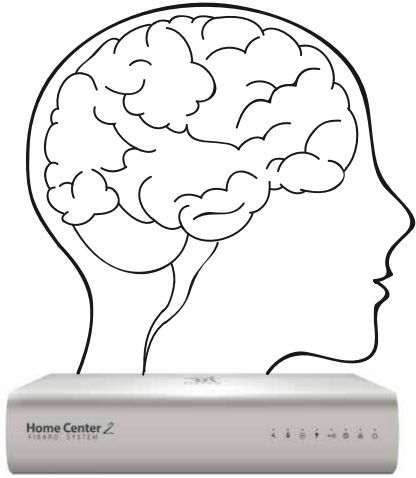
A rendszer különböző érzékelőkből – mozgás, nyitás, hőmérséklet, fény, füst, szén-monoxid, nedvesség, fagy, rezgés –, valamint speciális vezérlő modulokból és kiegészítőkből épül fel, melyeket a központi vezérlő egység fog össze, felügyel és irányít. Tehát a komplett

„élő otthon” rendszer központi agyaként funkcionál. A Z-Wave hálózaton keresztül ide érkeznek be az egyes érzékelőkről és rendszerelemekről az információk, itt kerülnek feldolgozásra, majd innen továbbítódnak a végrehajtandó parancsok az egyes vezérlő

modulok felé. A komplett rendszer igényeinknek megfelelő programozása szintén a vezérlő egységen történik. A távoli ellenőrzés és vezérlés ingyenes mobilalkalmazásokon és online webes felületen keresztül válik lehetővé.

1

Feldolgozó, memorizáló
döntéshozó elem



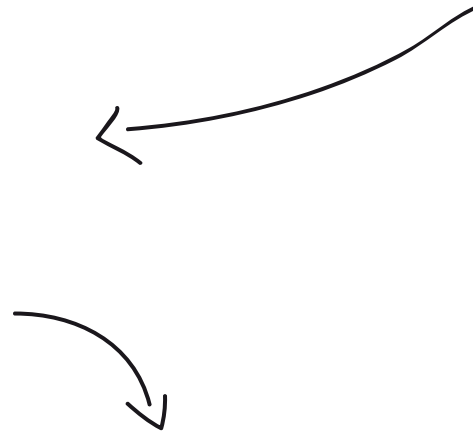
The Home Center 2
FIBARO rendszer központi vezérlő

Érzékelések
(pl.: szaglás, látás, tapintás, hallás, stb.)



2

Érzékelők
(pl.: mozgás, hőmérséklet, páratartalom, füst, CO₂, víz,
ajtó / ablak nyitásszenzor)



Végrehajtó elemek
(pl.: kar, láb, beszéd)

Ezzel az elemekkel végezzük az
épületvezérlések 95%-t.



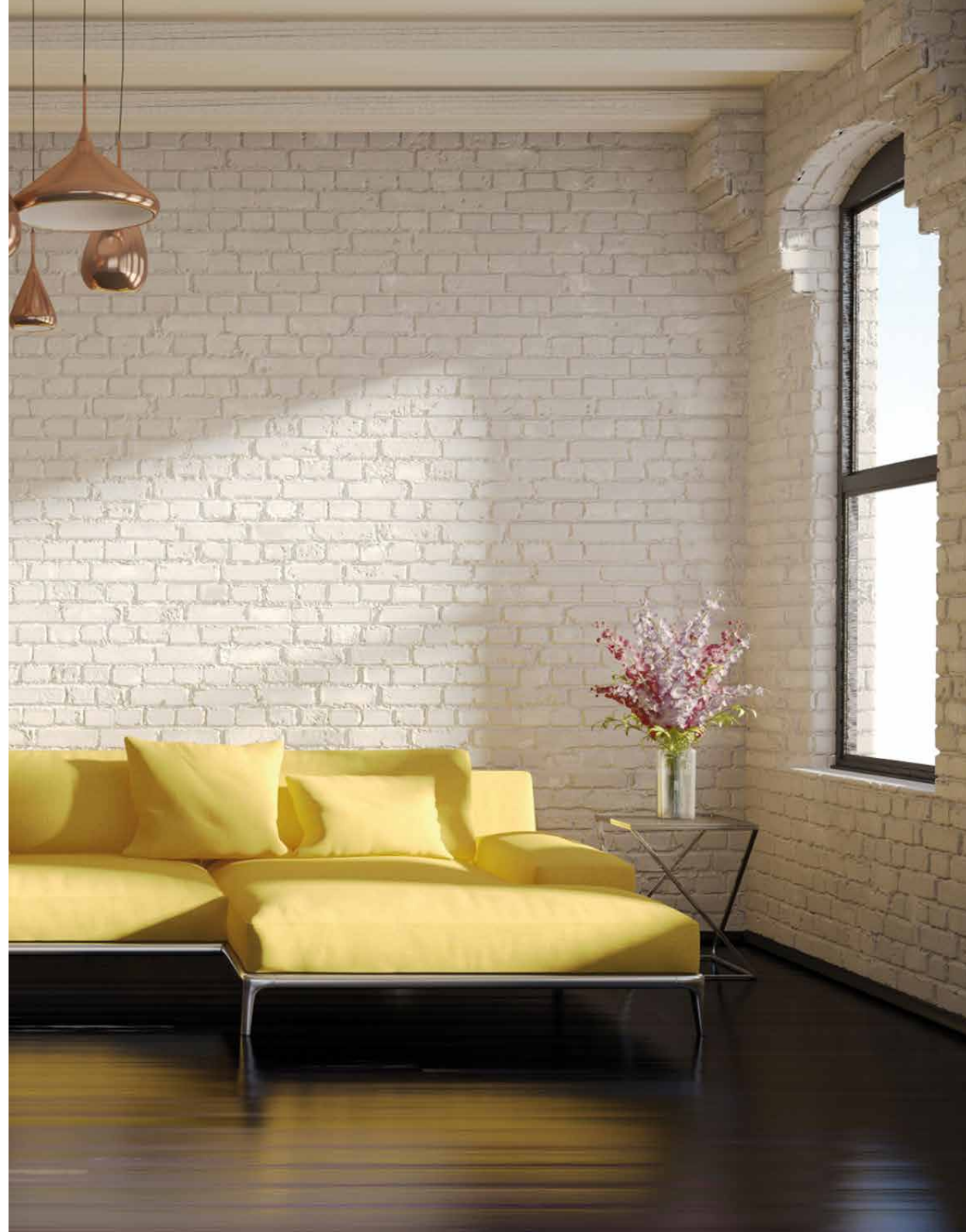
Wall Plug
távvezérelhető kimeneti adapter
teljesítméymérés funkcióval

-  **Dimmer**
ezzel az eszközzel szabályozhatjuk a világítás fényerejét
-  **Roller Shutter**
ezzel az eszközzel vezéreljük a redőnyöket, napellenzőket, garázsajtókat, stb.
-  **Relay Switch**
kapcsoló relé, akár 2 független áramkört képes kapcsolni (pl.: kazánvezérlés, szivattyú)
-  **RGBW Controller**
többek között ezzel az eszközzel a LED világítást vezéreljük

3

A FIBARO és a Z-Wave

A Z-Wave egy adott rádiófrekvencián működő, zárt rendszerű kommunikációs protokoll, melyet kifejezetten az otthoni automatizálási területre fejlesztettek ki, így a technológia működését nem hátráltatják falak és emeletek. Ennek köszönhetően a FIBARO rendszer a meglévő otthonokban is könnyűszerrel telepíthető és bővíthető anélkül, hogy bármilyen bontással, véséssel, illetve egyéb átalakítással járó munkálatokat igényelne, sőt költözés esetén egyszerűen áttelepíthető akár az egész rendszer.





Milyen előnyöket rejt magában egy okos otthon?

Egy intelligens otthon megteremti az elektromos eszközök automatizálását, időzítését, valamint távoli elérését és szabályzását, melynek fő célja a biztonság, kényelem és a költségmegtakarítás fokozása. A FIBARO rendszer rugalmasságának köszönhetően, és tekintettel a felhasználói igények változatosságára kijelenthetjük, hogy nem létezik két egyforma okos otthon. A lehetőségeknek csak a kreativitás szabhat határt.



Ellenőrzés és irányítás egy kézbe

SYSTEM Engine
Loading 100% ██████████

Account
PASSWORD
Submit password

Navigate

Search

Calendar

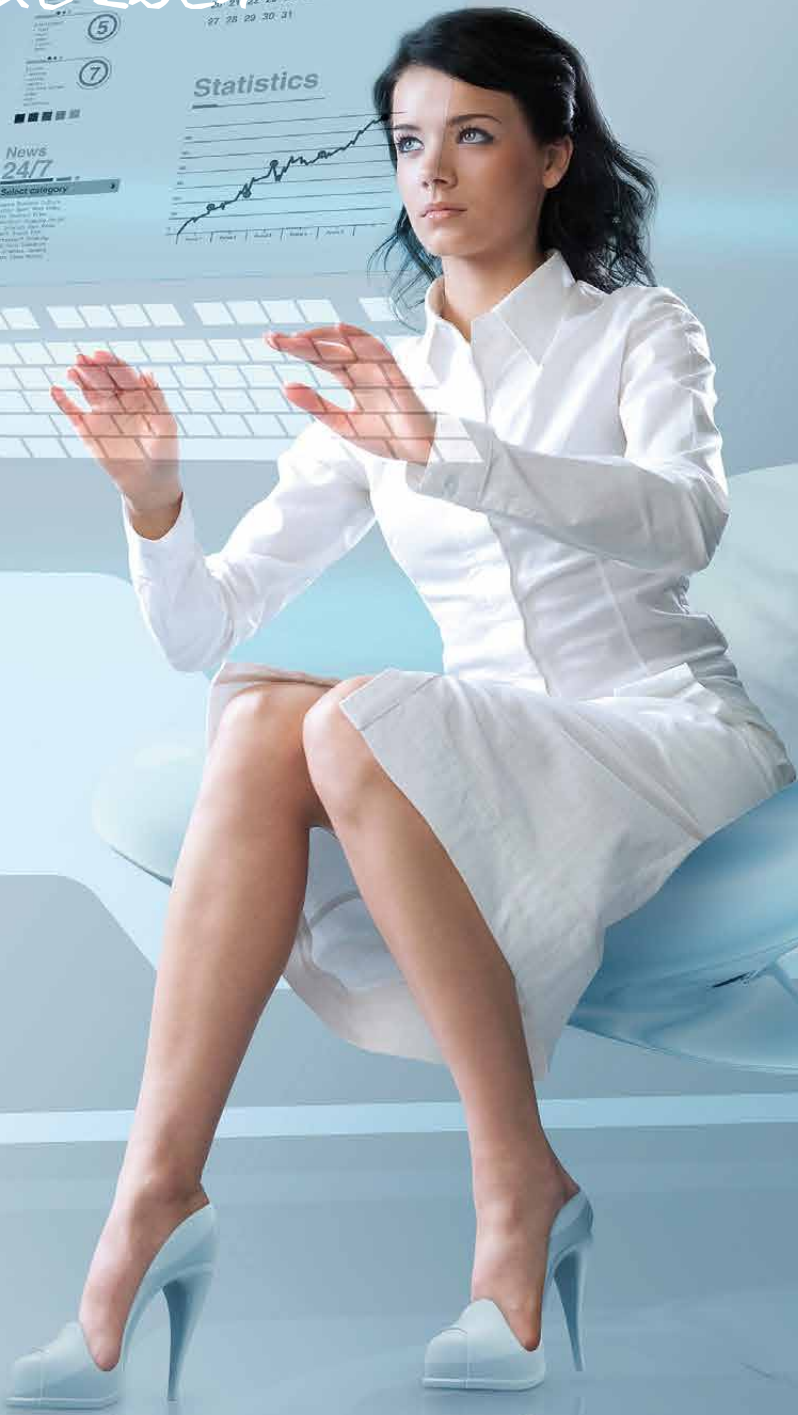
Statistics

Diagramme

p1 p2 p3

News
24/7
Select category

Search





Jelenlét szimuláció

Bizonyára ismerős az érzés, amikor egy hosszabb távollét – nyaralás, üzleti út – alatt azon aggódik, hogy vajon mi történik az üresen hagyott otthonával. Ezennel vége az idegőrlő nyugtalanságnak, dőljön hátra és élvezze az utazással járó kikapcsolódást. A FIBARO

okos otthon rendszerével nyugodtabban nyaralhat. A központi egység sötétedés után kapcsolgatja a kültéri- és beltéri lámpákat az egyes helyiségekben, és a redőnyöket is automatikusan működteti az előre meghatározott beállítás szerint.





Több, mint redőnyvezérlés

Sokan bele sem gondolnak, hogy a redőnyök az árnyékolás mellett fontos szerepet játszanak a hőszigetelésben és a mechanikai védelemben is, így azok megfelelő szabályozása révén egyszerre kapunk kényelmi, biztonsági és megtakarítási funkciókat. Tovább fokozható ennek hatékonysága az aktuális hőmérsékleti- és

fény viszonyok változásainak figyelembe vételével. Például, ha növényei miatt nyáron nem tarthatja lent a redőnyöket a megfelelő árnyékolás érdekében, mégis megakadályozhatja a lakás extrém felmelegedését, ha a nap járásához igazodva azok a redőnyök, melyeket adott időszakban direkt napsütés ér,

részlegesen (vagy teljesen) lezáródnak. Ha télen a hőszigetelés érdekében lehúzza tartja a redőnyeit, erősebb napsütést érzékelve a rendszer felhúzza őket, hogy felmelegítse (melegen tartsa) a lakást, majd a napsütés elmúltával a redőnyök újra leereszkednek.

Ha változik a program... - távoli hűtés/ fűtésszabályzás



A jelenleg programozható termosztátoknak köszönhetően mára már igen jól tudjuk igazítani a napi-heti rutinunkhoz a fűtési programot. Ha azonban korábban érünk haza, mert megváltozott a napi programunk, akkor nagyon hasznos, ha távolról is el tudjuk indítani a fűtést/hűtést, hogy kellemes meleg/hűvös legyen mire hazaérünk.



Távoli vezérlés telefonnal

Multi Room Audio - intelligens zene

Képzelve el, hogy épp zenét hallgat a nappaliban, majd a konyhán keresztül kimegy a teraszra, miközben kedvenc zenéje folyamatosan követi Önt. A FIBARO rendszer segítségével könnyűszerrel megoldható, hogy mindig csak ott szóljanak a hangszórók, amelyek helyiségben éppen tartózkodik, vagy akár az összes helyiségben egyszerre.



A családi mozizás élménye egyetlen gombnyomással elérhető egy okos otthonban. A fények elhalványulnak, a projektor, a médialejátszó és a hangrendszer bekapcsol, a vetítövászon és a redőnyök leereszkesznek. Mindez távirányítók nélkül, telefonja segítségével.

Javában megy a film, amikor csengetnek. A film megáll, a fények erősebbek lesznek, a kaputelefon kamerájának képe megjelenik a TV képernyőjén. Mobiltelefonján beszél a vendéggel, majd beengedi a kapun. Mindez néhány kattintással a telefonján anélkül, hogy felállt volna a kényelmes foteléből.



Ha már túl sok a távirányító

Nem unja még, hogy tele a dohányzó asztal távirányítóval (TV, DVD, Media Player, Hi-Fi, projektor, vetítívászon, klíma, esetleg redőny) és néha azon gondolkozik, hogy éppen melyikhez is kell nyúlni. Ráadásul a poharát sem tudja kényelmesen letenni. Rakja el inkább a fiókba az összes távirányítót, és vezérelje eszközeit okostelefonjáról és máris rend van az asztalon.



Éjszakai fény

Ismerős az érzés, amikor az éjszaka kellős közepén kibotorkál a mosdóba és vakító fény fogadja a villany felkapcsolásakor?

Az okos otthon rendszer segítségével könnyen megoldható, hogy ha az érzékelő mozgást észlel, a folyósón és a mosdóban a lámpák minimális fényerőséggel felkapcsolódnak, majd távozáskor pedig automatikusan lekapcsolódnak.



Kényelmes távozás

Hasonló körülmények mellett tudunk elindulni otthonról is: távozáskor nem kell körbejárni a lakást, ugyanis a rendszerbe kötött elektromos eszközök automatikusan lekapcsolnak, miután elhagytuk otthonunkat.



Fogadó fény

Képzelve el, hogy elsőnek érkeznek haza és amint kinyitja a kertkaput, kigyúlnak a kerti fények, majd beáll a garázsba és mikor belép a lakásba, kellemes zene fogadja, égnek a lámpák a közlekedőben és a nappaliban. Mennyivel kellemesebb így hazaérkezni, mint egy üres, sötét lakásba.



Meleg víz... de azonnal

Ismerős az érzés, amikor kinyitja a meleg vizet és a kazántól/bojlertől távolabb eső csapoknál akár fél perc is eltelik, mire megérkezik a meleg víz? Egy keringtető szivattyú ugyan megoldja a problémát, viszont nem túl gazdaságos olyankor is működtetni, amikor épp nincs otthon senki.

A FIBARO rendszerrel könnyűszerrel időzítheti a meleg víz utánpótlást azokra a reggeli-esti időszakokra, amikor gyakran használják a vizesblokkokat, és nem kell energiát pazarolnia a szivattyú felesleges működtetésével, vagy épp vizet pocsékolni, amíg megérkezik a várva várt meleg víz.



Távoli ellenőrzés - fokozott biztonság

Előfordult már Önnel, hogy munkába menet azon aggódott, hogy lekapcsolta-e a lámpát, vagy épp kihúzta-e a vasalót vagy a hajsütővasat?

Telefonján távolról is ellenőrizheti, és szükség esetén lekapcsolhatja a rendszerbe kötött elektromos eszközöket, berendezéseket. Szintén távolról ellenőrizheti azt is, hogy ki érkezett Önhöz, amikor nem tartózkodik otthon. Laptopon, telefonon látja a kaputelefon kamerájának képét, hogy éppen ki csenget az ajtó előtt.

Munkahelyén értesíti okos otthon rendszere, ha mozgást észlel a ház körül vagy a lakásban, illetve ha megszólal a riasztó. Néhány kattintás a telefonján, és azonnal megjelennek az otthonába telepített kamerák online képei.

Biztonságérzetét tovább növeli a FIBARO rendszer, amikor illetéktelen behatolás esetén a hangjelzésen kívül nyomtatékosan fokozza a riasztást a külvilág felé: a lámpák folyamatosan fel-le kapcsolnak, illetve a redőnyök automatikusan le- vagy épp felmennek.

Esetleges tűz, vagy csőtörés esetén a rendszere fény- és hangjelzéssel riasztja az otthon tartózkodókat, illetve üzenetben értesíti a távollévő családtagokat, vagy az illetékes hatóságokat.



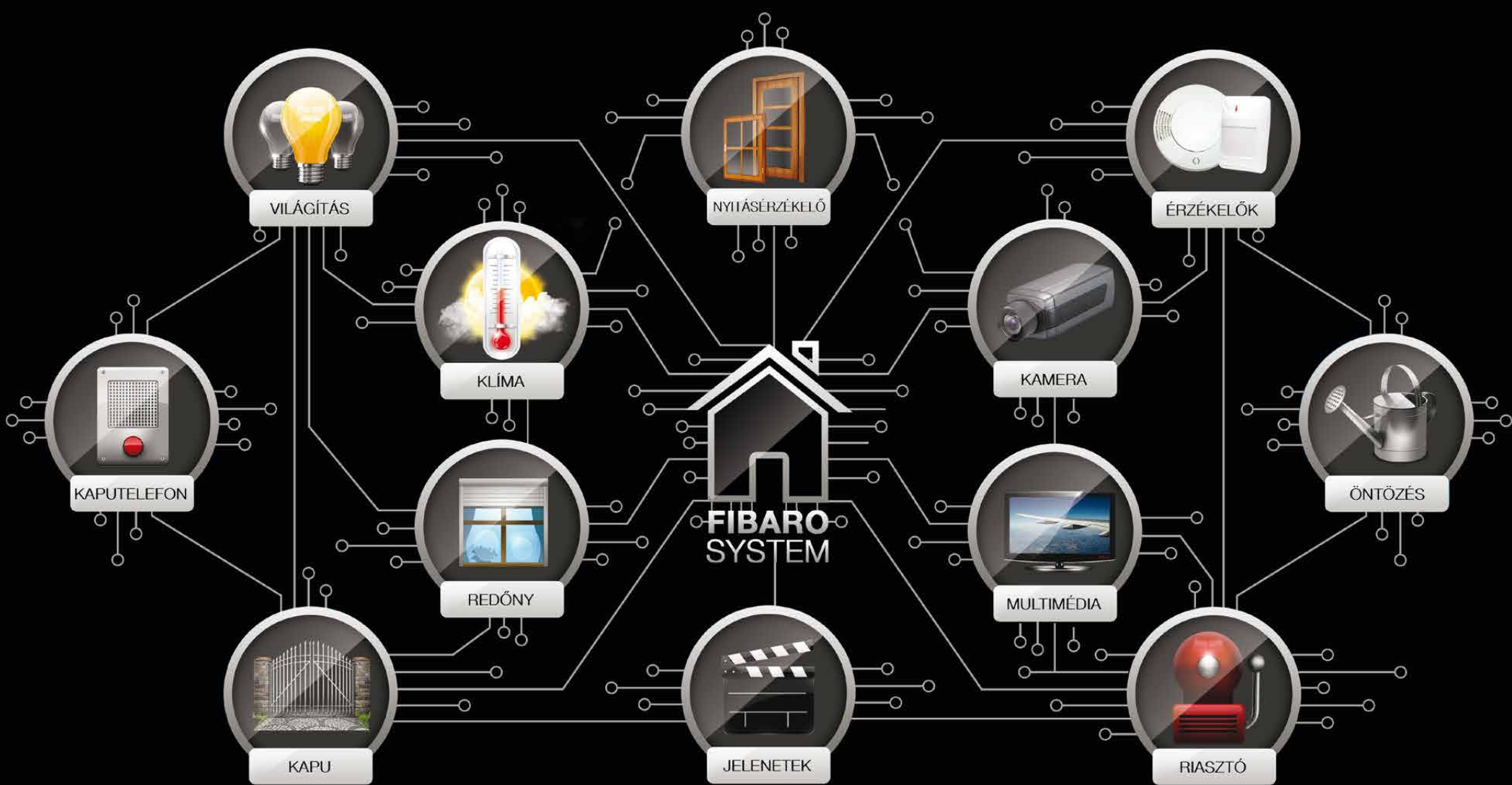
Kellemes ébredés - a tökéletes reggel

A FIBARO okos otthon rendszer széles körű felhasználhatóságát kiválóan mutatja, hogy tökéletes társ a nap indításában: reggel, amikor ébrednek a család a nappaliból beszűrődő természetes fény és a kellemes zene teszi könnyebbé az első perceket. Közben a kávéfőző lefőzi a friss kávé és a fürdőszobában megtelik a kád vízzel. Bármilyen egyéb is legyen, ami tovább könnyíti a reggeli ébredést, az automatizált rendszer az előre beprogramozott módon teszi a dolgát.



Időjárásfigyelő öntözőrendszer

Az intelligens rendszer képes az eső, páratartalom és hőmérséklet függvényében irányítani a kerti öntözőrendszert. Szabályozza növényei öntözésének folyamatát, különös tekintettel a vízmennyiségre és az öntözés rendszerességére. Így könnyűszerrel elkerülhető, hogy este elinduljon a locsolás, ha például egész délelőtt esett az eső.



Gyártó



Fibar Group S.A.
 ul. Lotnicza 1
 60-421 Poznan
 POLAND
 www.fibaro.com

Forgalmazó